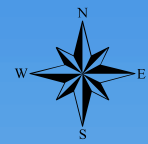
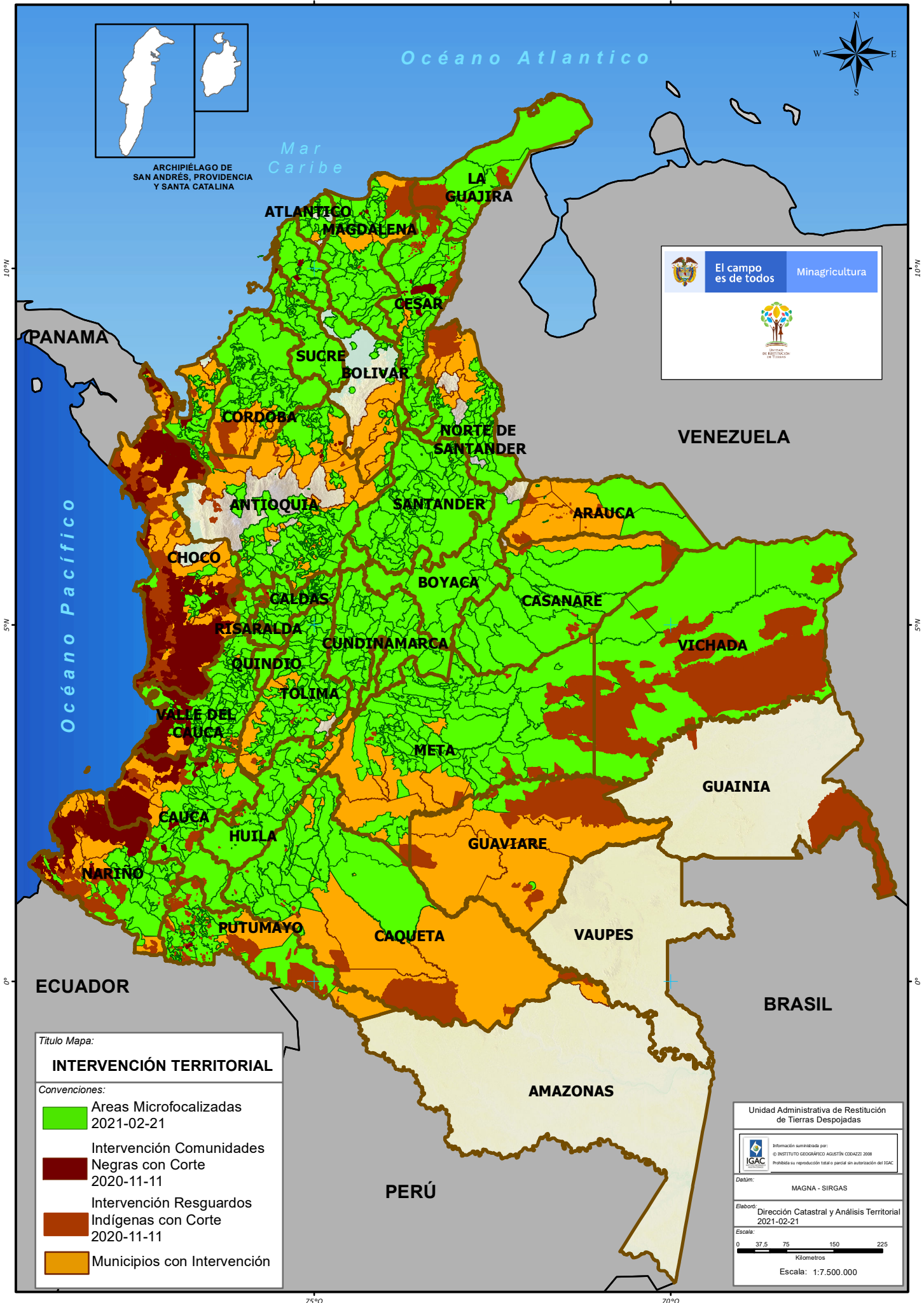


ARCHIPIÉLAGO DE SAN ANDRÉS, PROVIDENCIA Y SANTA CATALINA

Océano Atlántico



Mar Caribe



PANAMA

VENEZUELA

ECUADOR

PERÚ

BRASIL

Intervención Territorial

- Convenções:
- Áreas Microfocalizadas 2021-02-21
 - Intervención Comunidades Negras con Corte 2020-11-11
 - Intervención Resguardos Indígenas con Corte 2020-11-11
 - Municipios con Intervención

Unidad Administrativa de Restitución de Tierras Despojadas

Información suministrada por:
 © INSTITUTO GEOGRÁFICO AGUSTÍN CODAZZI 2008
 Prohibida su reproducción total o parcial sin autorización del IGAC.

Datam: MAGNA - SIRGAS

Elaboro: Dirección Catastral y Análisis Territorial 2021-02-21

Escala: 0 37.5 75 150 225 Kilómetros
 Escala: 1:7.500.000