

# AVANCES DE RESTITUCIÓN

RUTA INDIVIDUAL  
LEY 1448 DE 2011

CORTE: 30 DE ABRIL DE 2022



## SOLICITUDES DE INSCRIPCIÓN



**138.226**  
SOLICITUDES



PRESENTADAS POR

**109.497**  
TITULARES



CORRESPONDIENTES A:



**124.831**  
PREDIOS



**45.572**  
MÚJERES



**63.485**  
HOMBRES



## ETAPA ADMINISTRATIVA



SEGURIDAD EN LA RESTITUCIÓN

**121.156**

SOLICITUDES GESTIONADAS POR LA UNIDAD DE RESTITUCIÓN DE TIERRAS (88%) DEL TOTAL DE SOLICITUDES

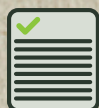


**112.707**

SOLICITUDES EN ZONAS MICROFOCALIZADAS

**99.137**

SOLICITUDES CON TRÁMITE ADMINISTRATIVO FINALIZADO



**34.615**  
INSCRITAS



**64.522**  
NO INSCRITAS



## ETAPA JUDICIAL

**7.075**  
SENTENCIAS

**12.981**  
SOLICITUDES RESUELTAS EN SENTENCIA

**10.368**

PREDIOS CON ORDEN DE RESTITUCIÓN O COMPENSACIÓN IDENTIFICADAS EN SENTENCIA



**34.687**  
PERSONAS

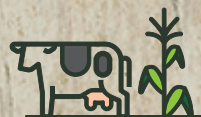
**8.807**  
FAMILIAS

BENEFICIADAS



**185.471**

HECTÁREAS IDENTIFICADAS CON SENTENCIA



**5.679**

PROYECTOS PRODUCTIVOS



+ **162.700**  
MILLONES INVERTIDOS

## RESTITUCIÓN ÉTNICA

DECRETOS LEY 4633 Y 4635



**231**

CASOS CON CARACTERIZACIÓN

**81**

CASOS EN CARACTERIZACIÓN

**83**

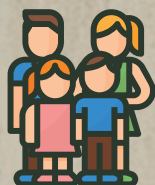
MEDIDAS CAUTELARES

**197**

DEMANDAS DE RESTITUCIÓN

**24**

SENTENCIAS DE RESTITUCIÓN



**47.992**  
PERSONAS

**16.483**  
FAMILIAS

BENEFICIADAS



**365.102**

HECTÁREAS IDENTIFICADAS EN SENTENCIA



UNIDAD DE RESTITUCIÓN DE TIERRAS